

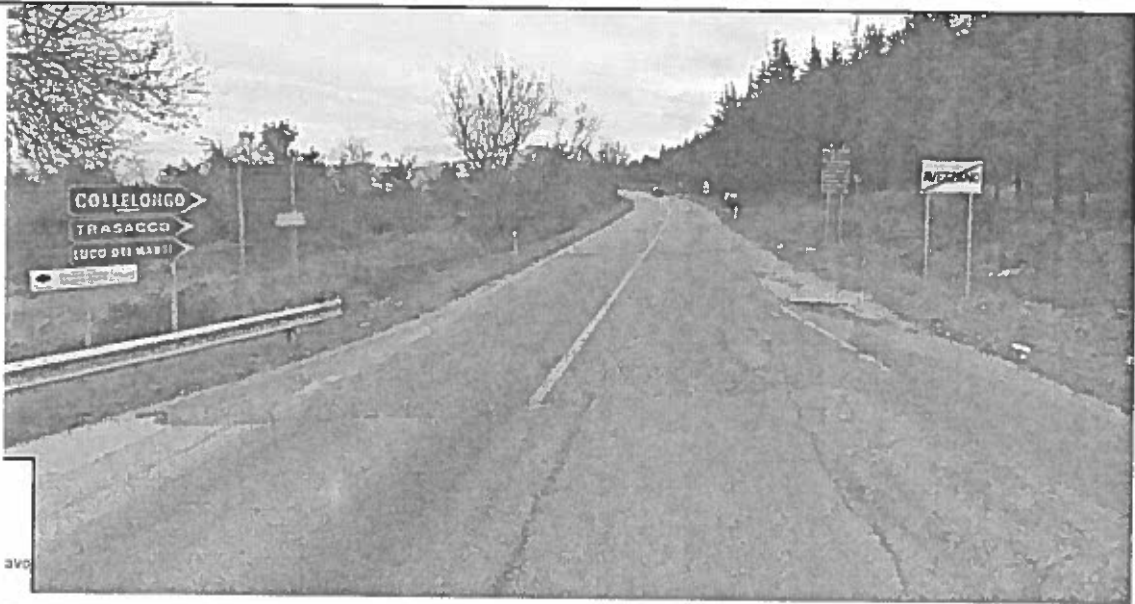


AMMINISTRAZIONE PROVINCIALE DELL'AQUILA

- UFFICIO TECNICO -
SETTORE VIABILITA'

- PROGETTO ESECUTIVO -

MASTERPLAN PER L'ABRUZZO - Sub. Intervento 11
SP 22 "CIRCONFUCENSE" - RISANAMENTO DEL CORPO STRADALE E MESSA IN
SICUREZZA PROTEZIONI MARGINALI IN TRATTI ALTERNI.



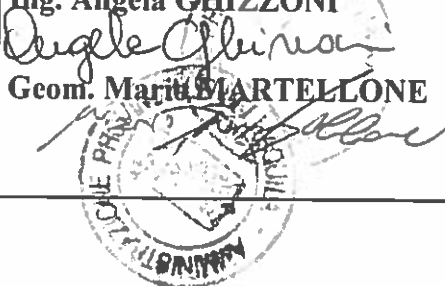
ELENCO PREZZI UNITARI

TAVOLA	Identif.
3	EL-PR
Scala	Data
-	12.12.2018

PROGETTISTI

Ing. Angela GHIZZONI

Geom. Marito MARTELLONE



RESPONSABILE DEL PROCEDIMENTO

Ing. Angela GHIZZONI

Angela Ghizzoni

Num.Ord. TARIFFA	DESCRIZIONE DELL'ARTICOLO	unità di misura	PREZZO UNITARIO
Nr. 1 E.001.060.07 0.c	Demolizione di struttura in calcestruzzo con ausilio di martello demolitore meccanico. Compreso l'avvicinamento al luogo di deposito provvisorio in prossimità del cantiere, in attesa del trasporto allo scarico; escluso carico, trasporto e scarico a discarica controllata calcestruzzo non armato di spessore oltre cm 10 euro (duecento/23)	mc	200,23
Nr. 2 E.001.190.05 5.a	Demolizione parziale o settoriale di sede stradale compreso gli oneri del taglio con sega meccanica e disco diamantato della pavimentazione stradale in conglomerato bituminoso per una profondità fino a cm 20 (venti), compreso, il trasporto a rifiuto e ogni onere e il magistero occorrente Demolizione parziale o settoriale di sede stradale euro (venticinque/48)	mc	25,48
Nr. 3 E.001.190.08 0.a	Fresatura di pavimentazioni stradali di conglomerato bituminoso, compreso ogni onere per poter consegnare la pavimentazione completamente pulita, con esclusione del trasporto del materiale di risulta al di fuori del cantiere e degli oneri di smaltimento. Fresatura di pavimentazioni stradali di conglomerato bituminoso. Per spessori compresi fino ai 3 cm al m ² per ogni cm di spessore euro (uno/08)	m ² x cm	1,08
Nr. 4 E.001.190.17 0.a	Rimozione di barriera metallica esistente completa di fascia, paletto, dispositivi rifrangenti, corrimano e bulloni, compreso l'onere del trasporto a rifiuto del materiale inutile e del trasporto a deposito di quello riutilizzabile Rimozione di barriera metallica esistente completa di fascia, paletto, dispositivi rifrangenti, corrimano e bulloni, compreso l'onere del trasporto a rifiuto del materiale inutile e del trasporto a deposito di quello riutilizzabile euro (dieci/46)	m	10,46
Nr. 5 E.001.190.29 0.a	Espurgo di materiali di qualsiasi natura e consistenza, in canali coperti, in fogne e cunicoli praticabili a qualunque profondità, escluse le materie putride, eseguito a mano anche in presenza di acqua. Sono compresi: il trasporto orizzontale in cunicolo, a mezzo carriola, fino alla distanza di m 30, il tiro in alto per l'estrazione dei materiali scavati, il successivo carico, trasporto e scarico a rifiuto, fino a qualsiasi distanza, del materiale di risulta, l'illuminazione artificiale, i mezzi speciali richiesti per lavori del genere. E' inoltre compreso quant'altro occorre per dare il lavoro finito. Espurgo di materiali eseguito a mano in canali coperti euro (centonovantanove/08)	mc	199,08
Nr. 6 E.001.200.01 0.a	Trasporto a rifiuto di materiale di risulta proveniente da movimenti terra o da demolizioni effettuato con autocarri, compresi carico, scarico e viaggio di ritorno con portata superiore a 50 q, esclusi gli eventuali oneri di discarica Trasporto a rifiuto di materiale di risulta proveniente da movimenti terra o da demolizioni effettuato con autocarri, comp.rico e viaggio di ritorno con portata superiore a 50 q, esclusi gli eventuali oneri di discarica per trasporti fino a 10 km euro (sei/22)	mc	6,22
Nr. 7 E.001.210.00 5.a	Campionamento ed analisi di rifiuti sia allo stato liquido che solido, con rilascio di certificazione da parte di laboratorio autorizzato indicante il codice CER e la relativa classificazione ai fini dello smaltimento. euro (quattrocentottanta/30)	cad	480,30
Nr. 8 E.001.210.02 0.r	Compenso per il conferimento di materia di risulta proveniente da demolizioni per rifiuti inerti presso impianti di recupero ed eventualmente c/o le discariche autorizzate e comprensivo di tutti gli oneri, tasse e contributi. L'attestazione dello smaltimento dovrà essere attestato a mezzo dell'apposito formulario di identificazione rifiuti debitamente compilato e firmato in ogni sua parte. La quarta copia del formulario completa della sottoscrizione del soggetto autorizzato al recupero/smaltimento dei rifiuti una volta restituita all'impresa produttrice del rifiuto e da questa trasmessa in copia a committente tramite la D.L. autorizzerà la corresponsione degli oneri. Compenso per il conferimento di materia di risulta proveniente da demolizioni per rifiuti inerti. C.E.R 17 03 02 - Miscele bituminose diverse da quelle di cui alla voce 17 03 01 euro (diciotto/99)	t	18,99
Nr. 9 E.001.210.02 0.z	Compenso per il conferimento di materia di risulta proveniente da demolizioni per rifiuti inerti presso impianti di recupero ed eventualmente c/o le discariche autorizzate e comprensivo di tutti gli oneri, tasse e contributi. L'attestazione dello smaltimento dovrà essere attestato a mezzo dell'apposito formulario di identificazione rifiuti debitamente compilato e firmato in ogni sua parte. La quarta copia del formulario completa della sottoscrizione del soggetto autorizzato al recupero/smaltimento dei rifiuti una volta restituita all'impresa produttrice del rifiuto e da questa trasmessa in copia a committente tramite la D.L. autorizzerà la corresponsione degli oneri. Compenso per il conferimento di materia di risulta proveniente da demolizioni per rifiuti inerti. C.E.R 17.09.04 -Rifiuti misti dell'attività di costruzione e demolizione, diversi di quelli di cui alle voci 17 09 01 - 17 09 02 e 17 09 03 euro (diciotto/99)	t	18,99
Nr. 10 E.003.010.02 0.b	Calcestruzzo durevole a prestazione garantita, in opera, per impieghi strutturali secondo le norme recepite dal D.M. 14 gennaio 2008, preconfezionato, con aggregati di varie pezzature atte ad assicurare un assortimento granulometrico adeguato, con D max inerti 32 mm; classe di consistenza S4; classe di esposizione, secondo le norme UNI EN 206-1, X0 o XC1, XC2, XC3. Compreso la fornitura del materiale dalla centrale di betonaggio, trasporto con autobetoniere e relativo scarico, l'uso di pompa, del vibratore e quant'altro necessario per dare l'opera eseguita a perfetta regola d'arte, esclusi i soli ponteggi, le casseforme, e ferro di armatura. Per strutture in fondazione. Calcestruzzo durevole a		

Num.Ord. TARIFFA	DESCRIZIONE DELL'ARTICOLO	unità di misura	PREZZO UNITARIO
	prestazione garantita, in opera, per impieghi strutturali secondo le norme recepite dal D.M. 14 ge.i i soli ponteggi, le casseforme, e ferro di armatura. Per strutture in fondazione. Classe resistenza 28/35 (Rck 35 N/mm ²) euro (centotrentacinque/49)	mc	135,49
Nr. 11 E.003.030.01 0.c	Casseforme di qualunque tipo rette o centinate per getti di conglomerati cementizi semplici o armati compreso armo, disarmante, disarmo, opere di puntellatura e sostegno fino ad un'altezza di 4 metri dal piano di appoggio; eseguite a regola d'arte e misurate secondo la superficie effettiva delle casseforme a contatto con il calcestruzzo. Casseforme di qualunque tipo rette o centinate per getti di conglomerati cementizi semplici o armati compreso armo, disarm..seforme a contatto con il calcestruzzo. Per particolari forme geometriche anche curvilinee, elementi a sbalzo e rampe scale euro (quarantatre/67)	m ²	43,67
Nr. 12 E.003.040.01 0.a	Acciaio ad alta duttilità in classe tecnica B450A oppure B450C, conforme alle Norme recepite dal D.M. 14 gennaio 2008, fornito in barre di tutti i diametri; tagliato a misura, sagomato e posto in opera a regola d'arte, compreso ogni sfrido, legature ed ogni altro onere, nonché tutti gli oneri relativi ai controlli di legge Acciaio ad alta duttilità in classe tecnica B450A oppure B450C, conforme alle Norme recepite dal D.M. 14 gennaio 2008, for..lro onere, nonché tutti gli oneri relativi ai controlli di legge. Acciaio in barre per armature di conglomerato cementizio euro (uno/43)	kg	1,43
Nr. 13 NP_001	Segnalazione di lavoro effettuati da moviere con bandierine o palette segnaletiche, incluse nel prezzo come ogni altro DPI necessario, con valutazione oraria per tempo di effettivo servizio. euro (ventiquattro/39)	h	24,39
Nr. 14 S.002.020.06 0.a	Monoblocco prefabbricato per bagni, costituito da struttura in acciaio zincato a caldo e pannelli di tamponatura. Pareti in pannelli sandwich non inferiore a mm 40, con due lamiere d'acciaio zincate e preverniciate da 5/10 con poliuretano espanso autoestinguento, pavimenti in lastre di legno truciolare idrofugo rivestito in pvc, serramenti in alluminio anodizzato , impianto elettrico canalizzato rispondente al DM 37 del 22/01/2008, interruttore generale magnetotermico differenziale, tubazioni e scatole in materiale termoplastico autoestinguento con due vasi e in ambienti separati con finestrino a vasistas e lavabo, completo di rubinetterie e scalda acqua, su basamento predisposto. Nolo mensile , compreso gli oneri di manutenzione e tenuta in esercizio Monoblocco prefabbricato per bagni, costituito da struttura in acciaio zincato a caldo e pannelli di tamponatura. Pareti i..isposto. Nolo mensile , compreso gli oneri di manutenzione e tenuta in esercizio. Da cm 315 x 240 x 240 con vasi alla turca euro (centonove/43)	cad/mese	109,43
Nr. 15 S.002.020.10 0.a	Monoblocco prefabbricato per mense, spogliatoi, guardiole, uffici e locali infermeria, costituito da struttura in acciaio zincato a caldo e pannelli di tamponatura. Pareti in pannelli sandwich non inferiore a mm 40, con due lamiere d'acciaio zincate e preverniciate da 5/10 con poliuretano espanso autoestinguento, pavimenti in lastre di legno truciolare idrofugo rivestito in pvc, serramenti in alluminio anodizzato , impianto elettrico canalizzato rispondente al DM 37 del 22/01/2008, interruttore generale magnetotermico differenziale, tubazioni e scatole in materiale termoplastico autoestinguento con vaso, finestrino a vasistas e lavabo, completo di rubinetterie e scalda acqua, su basamento predisposto. Soluzione: con una finestra e portoncino esterno semivetrato (esclusi gli arredi). Nolo mensile, compreso gli oneri di manutenzione e tenuta in esercizio Monoblocco prefabbricato per mense, spogliatoi, guardiole, uffici e locali infermeria, costituito da struttura in acciaio ..). Nolo mensile, compreso gli oneri di manutenzione e tenuta in esercizio. Dimensioni 450 x240 cm con altezza pari a 240 cm euro (duecentoquarantasei/85)	cad/mese	246,85
Nr. 16 S.004.020.01 0.c	Cartello di forma triangolare, fondo giallo, in lamiera di acciaio spessore 10/10 mm; costo di utilizzo del segnale per un mese Cartello di forma triangolare, fondo giallo, in lamiera di acciaio spessore 10/10 mm; costo di utilizzo del segnale per un mese. Di lato 90 cm, rifrangenza classe II euro (otto/04)	cad	8,04
Nr. 17 S.004.020.02 0.c	Cartello di forma circolare, segnalante divieti o obblighi, in lamiera di acciaio spessore 10/10 mm; costo di utilizzo del segnale per un mese: Cartello di forma circolare, segnalante divieti o obblighi, in lamiera di acciaio spessore 10/10 mm; costo di utilizzo del segnale per un mese. Di diametro 60 cm, rifrangenza classe II euro (otto/36)	cad	8,36
Nr. 18 S.004.020.08 0.a	Coppia di semafori, dotati di carrelli per lo spostamento, completi di lanterne (3 luci I via) di diametro 200-300 mm ,centralina di accensione programmazione e sincronismo, gruppo batterie Coppia di semafori, dotati di carrelli per lo spostamento, completi di lanterne (3 luci I via) di diametro 200-300 mm ,centralina di accensione programmazione e sincronismo, gruppo batterie. Posizionamento e nolo per il primo mese euro (centodieci/88)	cad	102,88
Nr. 19 S.004.020.08 0.b	Coppia di semafori, dotati di carrelli per lo spostamento, completi di lanterne (3 luci I via) di diametro 200-300 mm ,centralina di accensione programmazione e sincronismo, gruppo batterie Coppia di semafori, dotati di carrelli per lo spostamento, completi di lanterne (3 luci I via) di diametro 200-300 mm ,centralina di accensione programmazione e sincronismo, gruppo batterie. Nolo per mese successivo al primo euro (sessantanove/83)	cad	69,83
Nr. 20	Integratore luminoso per segnalazioni ordinarie dei cantieri stradali, da impiego in ore notturne o in caso di scarsa		

Num.Ord. TARIFFA	DESCRIZIONE DELL'ARTICOLO	unità di misura	P R E Z Z O UNITARIO
S.004.020.10 0.a	visibilità, di colore giallo, lampeggiante, o rosso, a luce fissa, con lente antiurto, diametro 200 mm, ruotabile Integratore luminoso per segnalazioni ordinarie dei cantieri stradali, da impiego in ore notturne o in caso di scarsa visi..., a luce fissa, con lente antiurto, diametro 200 mm, ruotabile. Con lampada alogena posizionamento e nolo per il primo mese euro (quattordici/58)	cad	14,58
Nr. 21 S.004.020.10 0.c	Integratore luminoso per segnalazioni ordinarie dei cantieri stradali, da impiego in ore notturne o in caso di scarsa visibilità, di colore giallo, lampeggiante, o rosso, a luce fissa, con lente antiurto, diametro 200 mm, ruotabile Integratore luminoso per segnalazioni ordinarie dei cantieri stradali, da impiego in ore notturne o in caso di scarsa visi..rosso, a luce fissa, con lente antiurto, diametro 200 mm, ruotabile. Con lampada alogena, nolo per mese successivo al primo euro (dieci/53)	cad	10,53
Nr. 22 U.004.020.12 0.b	Soletta per pozzetti di tipo pesante per traffico carrabile R 450 realizzato con elementi prefabbricati in cemento armato vibrato con asola preformata per l'alloggiamento di chiusini in ghisa posti in opera compreso ogni onere e magistero Da 110x110 cm euro (centotrentadue/74)	cad	132,74
Nr. 23 U.005.040.04 0.a	Bitumatura di ancoraggio con 0,75 Kg/m2 di emulsione bituminosa acida al 60% data su sottofondi rullati o su strati bituminosi Bitumatura di ancoraggio con 0,75 Kg/m2 di emulsione bituminosa acida al 60% data su sottofondi rullati o su strati bituminosi. Bitumatura di ancoraggio euro (zero/90)	m ²	0,90
Nr. 24 U.005.040.08 0.a	Conglomerato bituminoso per strato di usura (tappetino), costituito da una miscela di pietrischetti e graniglie aventi perdita di peso alla prova Los Angeles (CRN BU n° 34) 20% confezionato a caldo in idoneo impianto, con bitume tradizionale in quantità non inferiore al 5% del peso degli inerti, e conformemente alle prescrizioni del CsdA, per la costituzione della miscela, potrà altresì essere impiegato materiale fresato da qualsiasi precedente strato bitumato di pavimentazioni stradali, purché in quantità non superiore al 10 % della massa totale della miscela di conglomerato; compresa la fornitura e stesa del legante di ancoraggio in ragione di 0,7 kg/m ² di emulsione bituminosa al 55%; steso in opera con vibrofinitrice meccanica e costipato con appositi rulli fino ad ottenere l'indice dei vuoti prescritto dal C. S. d'A.; compresa ogni predisposizione per la stesa ed onere per dare il lavoro finito strato di usura in conglomerato bituminoso tradizionale, spessore 3 cm. euro (sei/13)	m ²	6,13
Nr. 25 U.005.040.10 0.a	Conglomerato bituminoso per tappeto di usura del tipo anti-skid SPLIT-MASTIX ottenuto con: graniglia e pietrischetti appartenenti alla 1' categoria delle norme C.N.R.,del tipo basaltico o granitico, con perdita in peso alla prova Los Angeles inferiore al 20% e rispondenti alla granulometria passante al 3/4 trattenuto al 1/2 100% passante al 1/2 trattenuto al 1/4 30-60% passante al 4 trattenuto al 10 20-25% passante al 80 trattenuto al 200 6-8% addensante costituito da microfibre di varia natura quali farina fossile cellulosa o minerali artificiali di vetro o gomma caratterizzati dall'aver una elevatissima superficie specifica, in ragione variabile dallo 0.3% al 1.5% del peso degli aggregati; legante costituito da bitume modificato con styrenebutadiene-styrene avente le seguenti caratteristiche: Penetrazione a 25°C 50-70 dmm Punto di rammollimento 70-80 °C Punto di rottura FRAAS <= 15 °C Viscosità dinamica 160°C 0.5-2 Paxs in ragione del 6.5-7.5% in peso degli aggregati; miscelati addensati con idonee macchine in modo da ottenere una stabilità MARSHALL minima di 750 kg ed una percentuale di vuoti compresa tra il 2% ed il 4% in volume; compresa la preparazione del piano di posa ma esclusa la fornitura e posa in opera della mano di attacco con bitume modificato, compreso altresì ogni lavorazione ed onere per dare il lavoro compiuto a perfetta regola d'arte; di spessore medio finito di cm 3 graniglia e pietrischetti appar..so altresì ogni lavorazione ed onere per dare il lavoro compiuto a perfetta regola d'arte; di spessore medio finito di cm 3 euro (dieci/25)	m ²	10,25
Nr. 26 U.005.040.11 0.a	Fornitura a piè d'opera di conglomerato bituminoso, misurato su mezzo di trasporto, chiuso per profilature, risagomature, rappezzature, rafforzamenti e etc, di preesistenti carreggiate, impasto a caldo con aggregati calcarei fornito a piè d'opera lungo le strade o nei depositi che saranno indicati dalla Direzione. Fornitura a piè d'opera di conglomerato bituminoso, misurato su mezzo di trasporto, chiuso per profilature, risagomature, ..o a caldo con aggregati calcarei fornito a piè d'opera lungo le strade o nei depositi che saranno indicati dalla Direzione. euro (novantacinque/57)	mc	95,57
Nr. 27 U.005.040.12 0.a	Stesura in opera di conglomerato bituminoso per rappezzature, anche se saltuarie o piccole fasce di risagomatura su carreggiate a bitume o non, previa la pulizia, scarificazione e tagli utili, ove necessari, ad alloggiare perfettamente il conglomerato, compreso ogni mano d'opera occorrente. Fornitura completa di mezzi e mano d'opera per la cilindratura e rullatura del conglomerato, compreso nel prezzo, nonché la fornitura e lo stendimento di emulsione bituminosa al 55% in ragione di Kg 1 (uno) a mq; compreso altresì il trasporto a rifiuto di materiali di risulta, al mc di conglomerato preventivamente misurato sciolto. Stesura in opera di conglomerato bituminoso per rappezzature, anche se saltuarie o piccole fasce di risagomatura su carreggiate di risulta, al mc di conglomerato preventivamente misurato sciolto. Al m ³ di conglomerato preventivamente misurato sciolto. euro (cinquantasei/83)	mc	56,83
Nr. 28	Barriera di sicurezza in acciaio zincato a caldo, retta o curva, cat. H2 conforme al DM 18 febbraio 1992 n. 223 e		

Num.Ord. TARIFFA	DESCRIZIONE DELL'ARTICOLO	unità di misura	PREZZO UNITARIO
U.005.090.03 0.a	successive modifiche (DM 03/06/98 e DM 11/06/99) idonea al montaggio su bordo laterale o centrale, sottoposta alle prove di impatto come definite dalle Autorità competenti, valutata al metro lineare di barriera compresi i sistemi di attacco necessari per il collegamento dei vari elementi Barriera di sicurezza in acciaio zincato a caldo, retta o curva, cat. H2 conforme al DM 18 febbraio 1992 n. 223 e successi..mi di attacco necessari per il collegamento dei vari elementi Barriera di sicurezza in acciaio zincato a caldo categoria H2 euro (novantacinque/33)	m	95,33
Nr. 29 U.005.090.04 0.a	Barriera di sicurezza in acciaio zincato a caldo, retta o curva, cat. H 2, conforme al DM 18 febbraio 1992 n. 223 e successive modifiche (DM 03/06/98 e DM 11/06/99) idonea al montaggio su bordo ponte, sottoposta alle prove di impatto come definite dalle Autorità competenti, valutata al metro lineare di barriera compresi i sistemi di attacco necessari per il collegamento dei vari elementi Barriera di sicurezza in acciaio zincato a caldo, retta o curva, cat. H 2, conforme al DM 18 febbraio 1992 n. 223 e succes..di attacco necessari per il collegamento dei vari elementi. Barriera di sicurezza in acciaio zincato a caldo H2 bordo ponte euro (centosettantatre/95)	m	173,95
Nr. 30 U.005.090.13 0.NP	NOLO E POSA IN OPERA di elementi di barriera tipo New Jersey realizzati in PVC rinforzato, dotati di sistema di aggancio tra modulo e modulo, di foro di riempimento e svuotamento del materiale per zavorra e di foro passante per eventuale inserimento di funi di sicurezza nonché di sistema di posizionamento di delimitatori di diversi colori, il tutto omologato. Di colore bianco e arancio dimensione 100x45x70 peso zavorrato Kg 100. Per i primi 3 mesi. euro (dieci/00)	m	10,00
Nr. 31 U.005.100.02 0.e	Fornitura e posa in opera con staffe bullonate su appositi supporti di segnali di "pericolo" e "dare la precedenza di forma triangolare rifrangenza classe II Fornitura e posa in opera con staffe bullonate su appositi supporti di segnali di "pericolo" e "dare la precedenza di forma triangolare rifrangenza classe II. In lamiera di alluminio da 25/10 lato cm 90 euro (ottantacinque/90)	cad	85,90
Nr. 32 U.005.100.04 0.b	Fornitura e posa in opera con staffe bullonate su appositi supporti di segnali di "preavviso di dare la precedenza di forma triangolare con pannello integrativo riportante la distanza dall'intersezione fig.II 38/39 Art. 108 del Nuovo Codice della strada e del Regolamento di Attuazione rifrangenza classe II. Fornitura e posa in opera con staffe bullonate su appositi supporti di segnali di "preavviso di dare la precedenza di for..ada e del Regolamento di Attuazione rifrangenza classe II. In lamiera di ferro da 10/10 lato cm 90 con integrativo 27x80 cm euro (centodieci/99)	cad	110,99
Nr. 33 U.005.100.05 0.e	Fornitura e posa in opera con staffe bullonate su appositi supporti di segnali di "fermarsi e dare la precedenza" figura II 37 Art. 107 del Nuovo Codice della Strada e del Regolamento di Attuazione), di forma ottagonale di rifrangenza classe II Fornitura e posa in opera con staffe bullonate su appositi supporti di segnali di "fermarsi e dare la precedenza" figura I..egolamento di Attuazione), di forma ottagonale di rifrangenza classe II. In lamiera di alluminio da 25/10 di diametro cm 90 euro (centodiciotto/80)	cad	118,80
Nr. 34 U.005.100.11 0.b	Fornitura e posa in opera con staffe bullonate su appositi supporti di segnali di "divieto" e "obbligo" di forma circolare su fondo bianco o azzurro come da figure stabilite dal Codice della Strada e del Regolamento di Attuazione rifrangenza classe II In lamiera di ferro da 10/10 di diametro cm 60 euro (quarantanove/72)	cad	49,72
Nr. 35 U.005.100.21 0.a	Fornitura e posa in opera su appositi supporti di segnali di "direzione", "preavviso di intersezioni" e "preselezione" urbani e extraurbani come da figure stabilite dal Codice della Strada e dal Regolamento di Attuazione, rifrangenza classe II In lamiera di ferro 10/10 di dimensioni cm 90x100 euro (duecentosessantasei/89)	cad	266,89
Nr. 36 U.005.100.21 0.h	Fornitura e posa in opera su appositi supporti di segnali di "direzione", "preavviso di intersezioni" e "preselezione" urbani e extraurbani come da figure stabilite dal Codice della Strada e dal Regolamento di Attuazione, rifrangenza classe II In lamiera di alluminio 25/10 di dimensioni cm 100x150 euro (quattrocentocinquantatre/83)	cad	453,83
Nr. 37 U.005.100.25 0.c	Fornitura e posa in opera su appositi supporti di segnali di direzione extraurbano (fig. II 249 Art. 128 del Codice della Strada e del Regolamento di Attuazione), a forma di freccia rifrangenza classe II In lamiera di ferro 10/10 da 30x130 cm, iscrizioni su una riga euro (centoventisei/17)	cad	126,17
Nr. 38 U.005.100.35 0.a	Fornitura e posa in opera su appositi supporti di pannelli integrativi con scotolatura perimetrale di rinforzo e attacchi universali saldati sul retro, per segnalazione "distanza", "estensione", "limitazioni ed eccezioni" (come da figure stabilite dal Codice della Strada e dal Regolamento di attuazione) rifrangenza classe II In lamiera di ferro 10/10 da 18x53 cm euro (venti/34)	cad	20,34
Nr. 39 U.005.100.41	Delimitatore modulare di curva in osservanza del Regolamento di attuazione del Codice della strada fig. II 468 Art. 174 per la visualizzazione a distanza dell'andamento della curva Delimitatore modulare di curva in osservanza del		

Num.Ord. TARIFFA	DESCRIZIONE DELL'ARTICOLO	unità di misura	PREZZO UNITARIO
0.g	Regolamento di attuazione del Codice della strada fig. II 468 Art. 174 per la visualizzazione a distanza dell'andamento della curva: in lamiera di ferro 10/10, rifrangenza classe II, da 60x60 cm euro (cinquantasei/30)	cad	56,30
Nr. 40 U.005.100.44 0.b	Fornitura e posa in opera di delineatore speciale di ostacolo, di colore giallo delle dimensioni di 50x40 cm (in osservanza del Regolamento di attuazione del Codice della strada fig. II 472 Art 177), per la segnalazione di isole spartitraffico Fornitura e posa in opera di delineatore speciale di ostacolo, di colore giallo delle dimensioni di 50x40 cm (in osservanz.attuazione del Codice della strada fig. II 472 Art 177), per la segnalazione di isole spartitraffico. Rifrangenza classe II euro (cinquantasette/72)	cad	57,72
Nr. 41 U.005.100.48 0.c	Fornitura in opera di specchio infrangibile per il controllo di tratti di strada senza visuale, trattato chimicamente contro la polvere e gli agenti atmosferici, con supporto in materiale plastico Fornitura in opera di specchio infrangibile per il controllo di tratti di strada senza visuale, trattato chimicamente contro la polvere e gli agenti atmosferici, con supporto in materiale plastico: Di diametro 70 cm euro (centoventi/27)	cad	120,27
Nr. 42 U.005.100.50 0.a	Fornitura e posa in opera di sostegni tubolari di diametro 48,60 mm, altezza 2+3 m, compreso idonea fondazione in calcestruzzo cementizio di idonee dimensioni forniti e posti in opera, compreso il montaggio del segnale ed ogni onere e magistero: Fornitura e posa in opera di sostegni tubolari altezza fino a m 2 euro (ottantauno/95)	cad	81,95
Nr. 43 U.005.100.50 0.b	Fornitura e posa in opera di sostegni tubolari di diametro 48,60 mm, altezza 2+3 m, compreso idonea fondazione in calcestruzzo cementizio di idonee dimensioni forniti e posti in opera, compreso il montaggio del segnale ed ogni onere e magistero: Fornitura e posa in opera di sostegni tubolari altezza da 2 a 3 metri euro (centosei/67)	cad	106,67
Nr. 44 U.005.100.51 0.a	Segnaletica orizzontale, a norma UNI EN 1436/98, di nuovo impianto costituita da strisce longitudinali o trasversali, eseguite mediante applicazione di vernice rifrangente premiscelata di colore bianca o gialla permanente, in quantità di 1,6 kg/m ² , con aggiunta di microsferi di vetro per ottenere la retroriflessione della segnaletica nel momento in cui viene illuminata dai veicoli, in quantità pari a 0,2 kg/m ² , in opera compreso ogni onere per il tracciamento e la fornitura del materiale Per strisce di larghezza 12 cm euro (zero/61)	m	0,61
Nr. 45 U.005.100.51 0.b	Segnaletica orizzontale, a norma UNI EN 1436/98, di nuovo impianto costituita da strisce longitudinali o trasversali, eseguite mediante applicazione di vernice rifrangente premiscelata di colore bianca o gialla permanente, in quantità di 1,6 kg/m ² , con aggiunta di microsferi di vetro per ottenere la retroriflessione della segnaletica nel momento in cui viene illuminata dai veicoli, in quantità pari a 0,2 kg/m ² , in opera compreso ogni onere per il tracciamento e la fornitura del materiale Per strisce di larghezza 15 cm euro (zero/73)	m	0,73
Nr. 46 U.005.100.53 0.a	Segnaletica orizzontale, a norma UNI EN 1436/98, costituita da strisce di arresto, passi pedonali, zebraure eseguite mediante applicazione di vernice rifrangente premiscelata di colore bianca o gialla permanente in opera compreso ogni onere per il tracciamento e la fornitura del materiale Per nuovo impianto, vernice in quantità pari a 1,3 kg/m ² euro (cinque/82)	m ²	5,82
Nr. 47 U.007.010.27 0.a	Abbattimento di alberi adulti, carico e trasporto del materiale di risulta, escluso l'onere di smaltimento, compresa macchina operatrice, attrezzatura, e rimozione del ceppo Abbattimento di alberi adulti, carico e trasporto del materiale di risulta, escluso l'onere di smaltimento, compresa macchina operatrice, attrezzatura, e rimozione del ceppo: per alberi di altezza fino a 10 m euro (novantatre/86)	cad	93,86
Nr. 48 U.007.010.27 0.c	Abbattimento di alberi adulti, carico e trasporto del materiale di risulta, escluso l'onere di smaltimento, compresa macchina operatrice, attrezzatura, e rimozione del ceppo Abbattimento di alberi adulti, carico e trasporto del materiale di risulta, escluso l'onere di smaltimento, compresa macchina operatrice, attrezzatura, e rimozione del ceppo: per alberi di altezza compresa tra 16 e 20 m euro (duecentouno/33)	cad	201,33
Nr. 49 U.008.010.08 0.a	Scavo a sezione obbligata, per la pulitura di fossi di guardia e canali di scolo, in terreno di qualsiasi natura e consistenza, eseguito sino alla profondità di m 4,00 anche in presenza di acqua, compreso il carico sugli automezzi ed il trasporto a rifiuto, fino ad una distanza di 5 km, del materiale di risulta, esclusi gli eventuali oneri di scarica autorizzata. Misurato vuoto per pieno con riferimento alla sezione del canale. euro (due/39)	mc	2,39
Nr. 50 U.008.010.09 0.a	Maggiorazione allo scavo a sezione obbligata per la pulitura di fossi di guardia e canali di scolo, per sezioni idrauliche inferiori ai 3 m2. Fino a un massimo del 30% Maggiorazione allo scavo a sezione obbligata per la pulitura di fossi di guardia e canali di scolo, per sezioni idrauliche inferiori ai 3 m2. Fino a un massimo del 30% (Percentuale del 30%)		

