

**AMMINISTRAZIONE PROVINCIALE  
DELL'AQUILA**

**- UFFICIO TECNICO -  
SETTORE VIABILITA'**

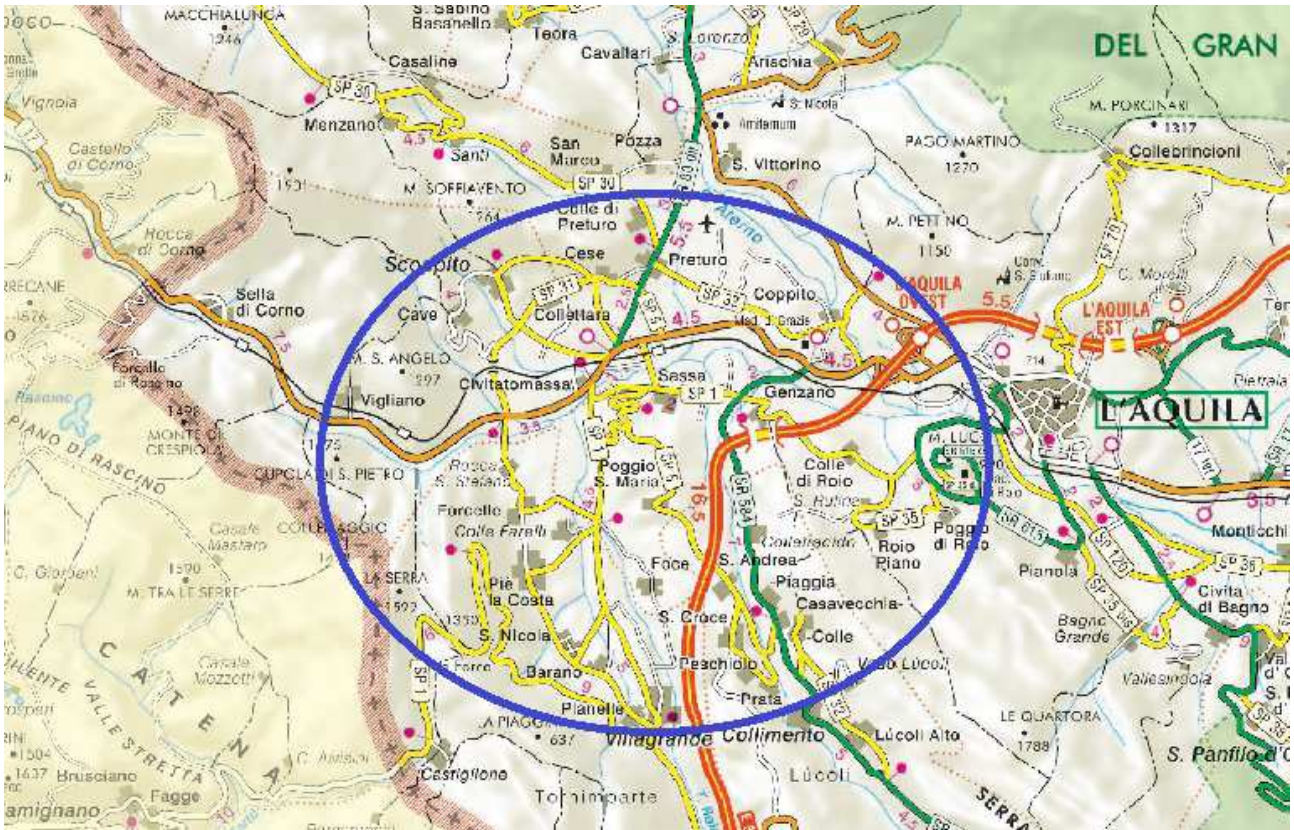
**- PROGETTO ESECUTIVO -**

**MASTERPLAN PER L'ABRUZZO - Sub. Intervento 1 -**

**S.P. 5 SILVAPLANA, S.P. 31 FORULENSE E S.P. 33 DI COPPITO - RISAGOMATURA DEL  
PIANO VIABILE - RIFACIMENTO DELLA PAVIMENTAZIONE MEDIANTE STESURA DI  
CONGLOMERATO BITUMINOSO ED OPERE MINORI ACCESSORIE.**

<b>INQUADRAMENTO TERRITORIALE</b>	TAVOLA <b>2</b>	Identif. <b>IT-DF</b>
	Scala -	Data 23/01/2019

<b>COLLABORATORI AL PROGETTO</b> <b>Geom. Vincenzo BENEDETTI (F.to)</b>  <b>Geom. Gianfranco ROZZI (F.to)</b>  <b>IL PROGETTISTA</b> <b>Ing. Monica TADDEI (F.to)</b>	<b>RESPONSABILE DEL PROCEDIMENTO</b> <b>Ing. Monica TADDEI (F.to)</b>
---	--

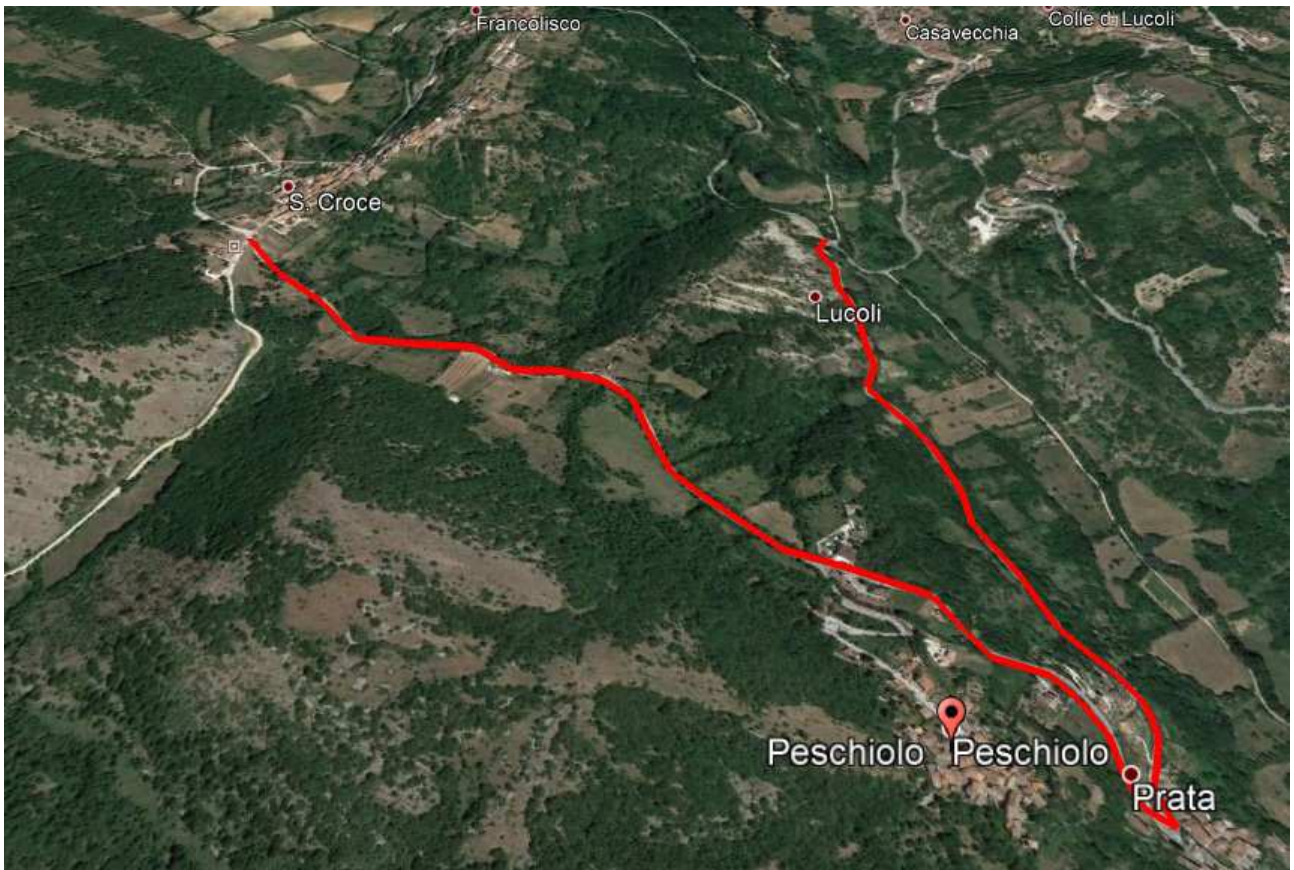


*Estratto Carta delle Strade Provinciali*

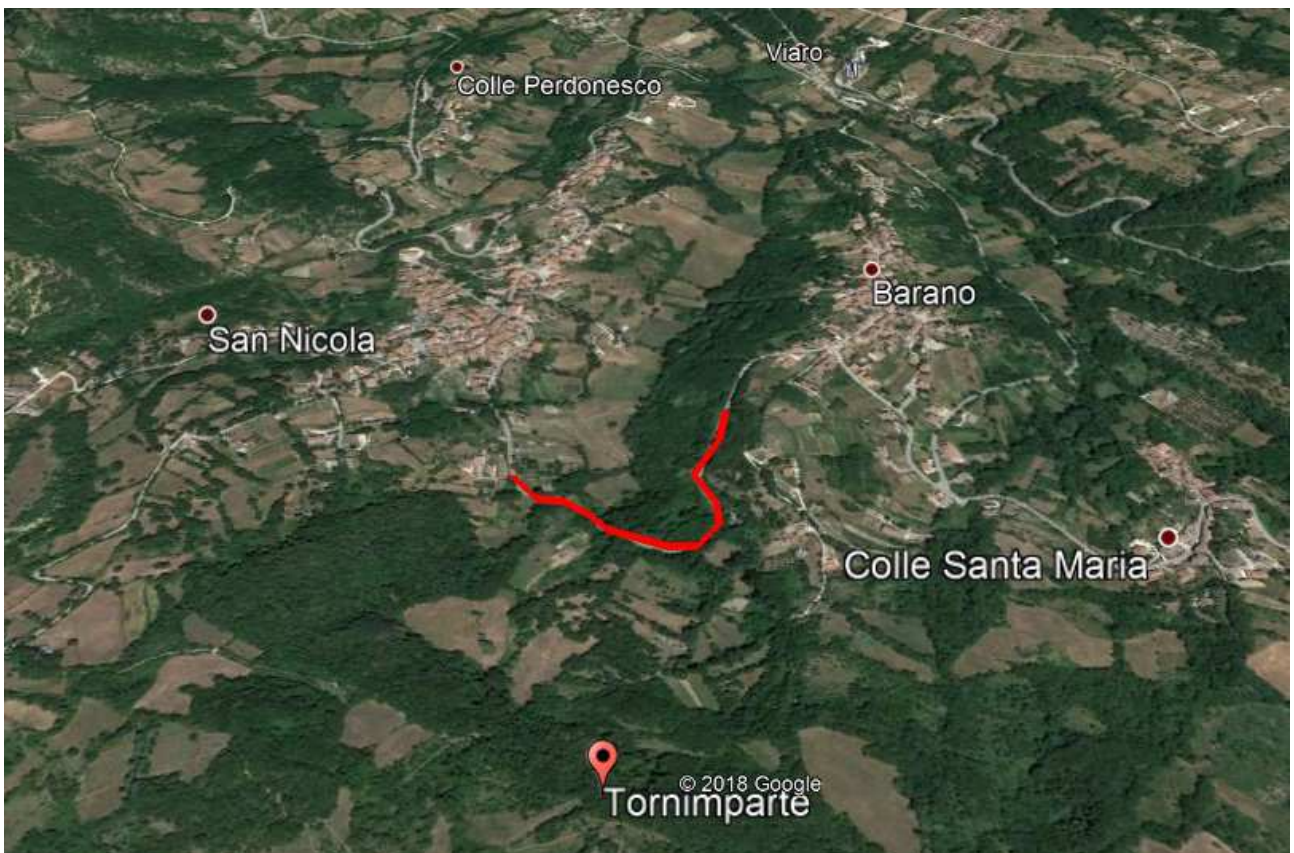


*Vista Satellitare S.P. 33 "DI COPPITO" Tratto interessato dagli interventi*





*Vista Satellitare S.P. 5 "SILVAPLANA" Tratto interessato dagli interventi*

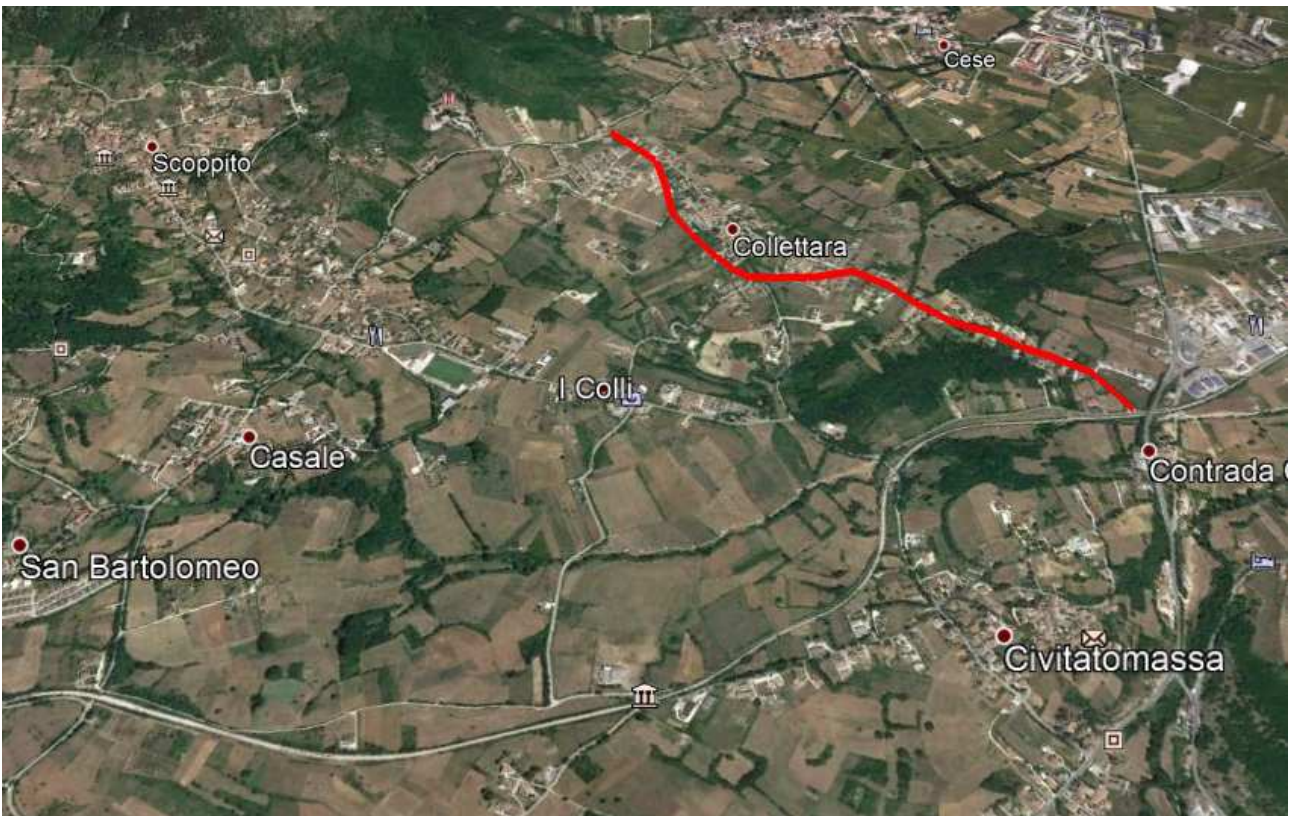


*Vista Satellitare S.P. 31 "FORULENSE" Tratto interessato dagli interventi*





*Vista Satellitare S.P. 31 "FORULENSE" Tratto interessato dagli interventi*



*Vista Satellitare S.P. 31 "FORULENSE" DIR COLLETTARA Tratto interessato dagli interventi*

L'Aquila, li 23/01/2019

COLLABORATORI AL PROGETTO  
Geom. Vincenzo BENEDETTI (F.to)

**Geom. Gianfranco ROZZI (F.to)**

IL PROGETTISTA  
***Ing. Monica TADDEI (F.to)***