

**AMMINISTRAZIONE PROVINCIALE  
DELL'AQUILA**

**- UFFICIO TECNICO -  
SETTORE VIABILITA'**

**- PROGETTO ESECUTIVO -**

**MASTERPLAN PER L'ABRUZZO, SUB-INTERVENTO 4**

**SS.PP. 104 "DELLA ROCCHETTA", 105 "DI MONTECABBIA" E S.R. 577 "DEL LAGO DI  
CAMPOTOSTO" – LAVORI DI RIFACIMENTO DEI PIANI VIABILI AMMALORATI E  
SISTEMAZIONE DELLE BANCHINE LATERALI IN TRATTI ALTERNI.**

**INQUADRAMENTO TERRITORIALE**

TAVOLA

**2**

Identif.

**IT-DF**

Scala

-

Data

23/01/2019

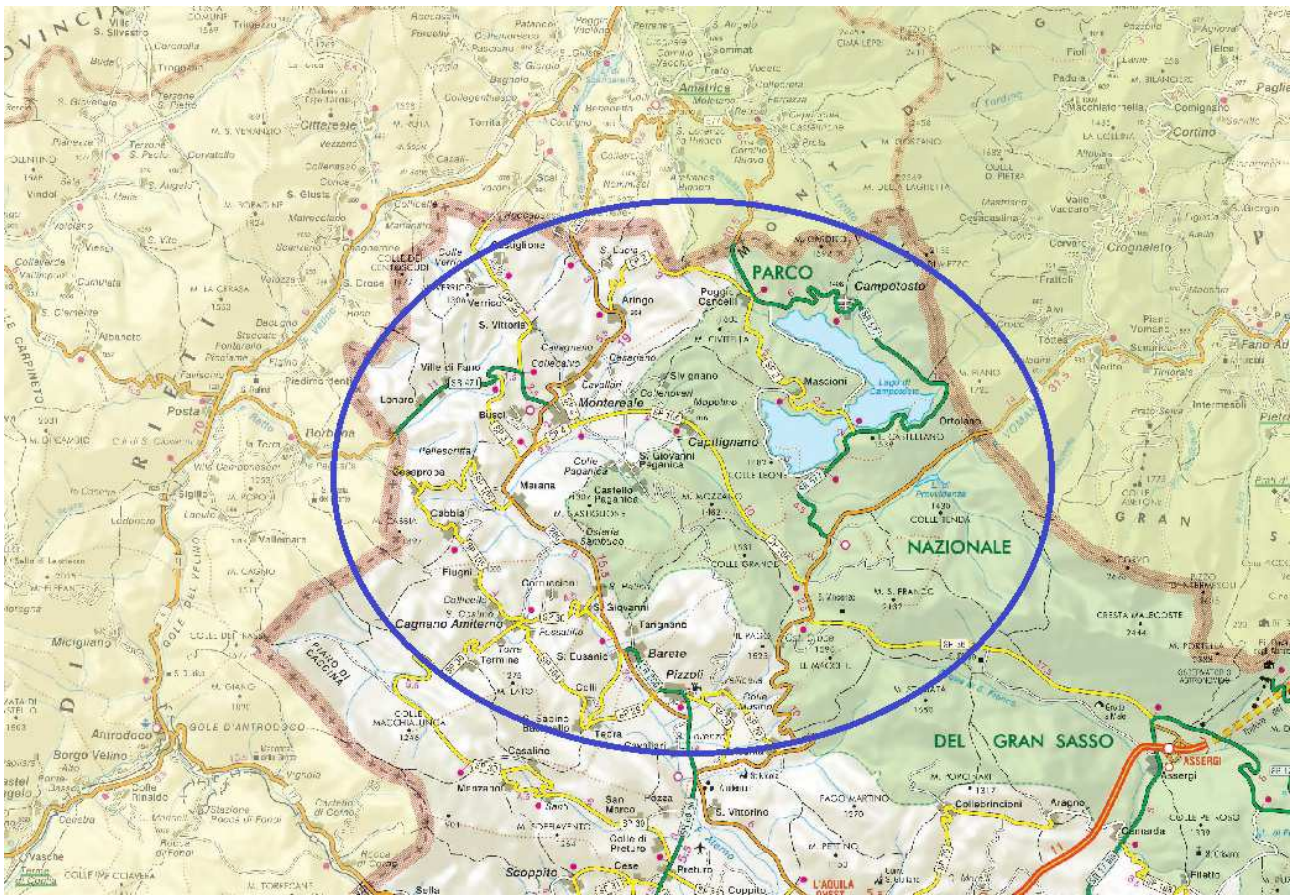
COLLABORATORI AL PROGETTO  
**Geom. Vincenzo BENEDETTI (F.to)**

**Geom. Gianfranco ROZZI (F.to)**

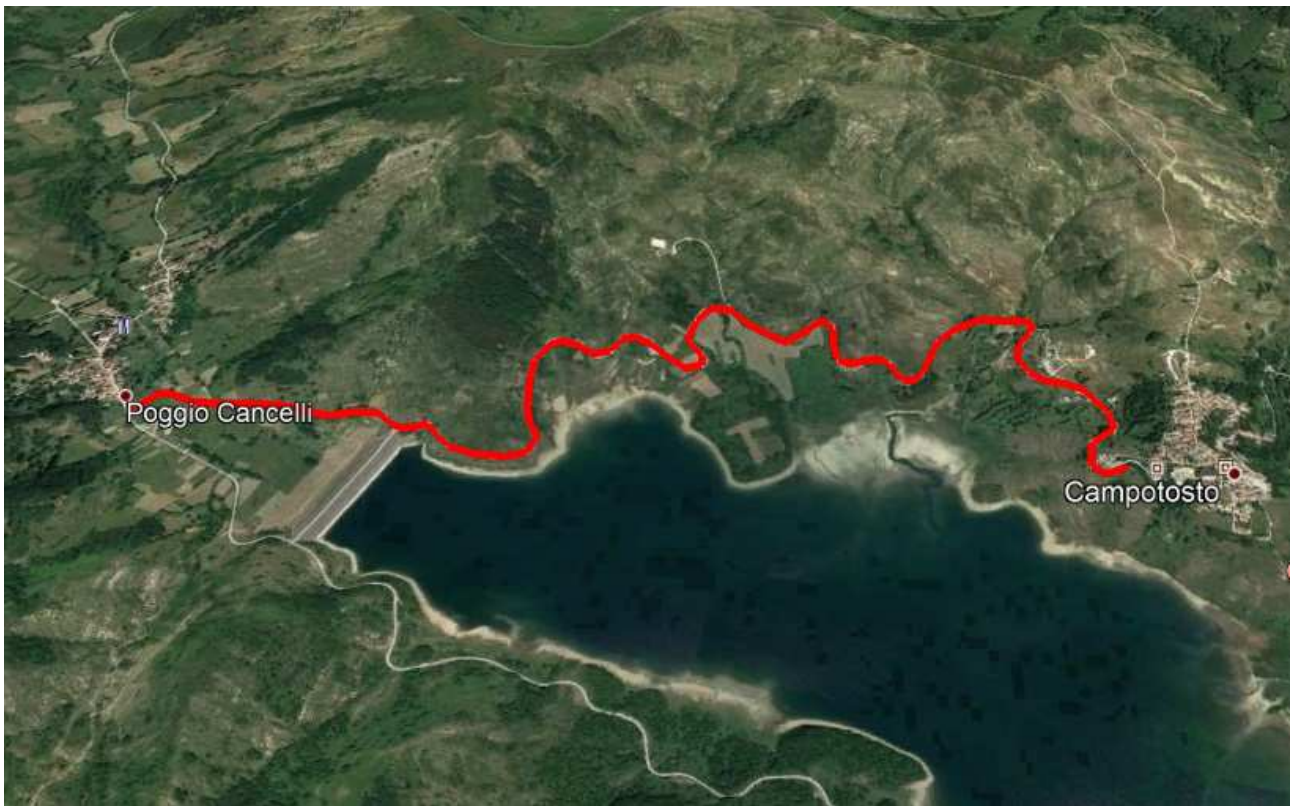
IL PROGETTISTA

**Ing. Monica TADDEI (F.to)**

RESPONSABILE DEL PROCEDIMENTO  
**Ing. Monica TADDEI (F.to)**

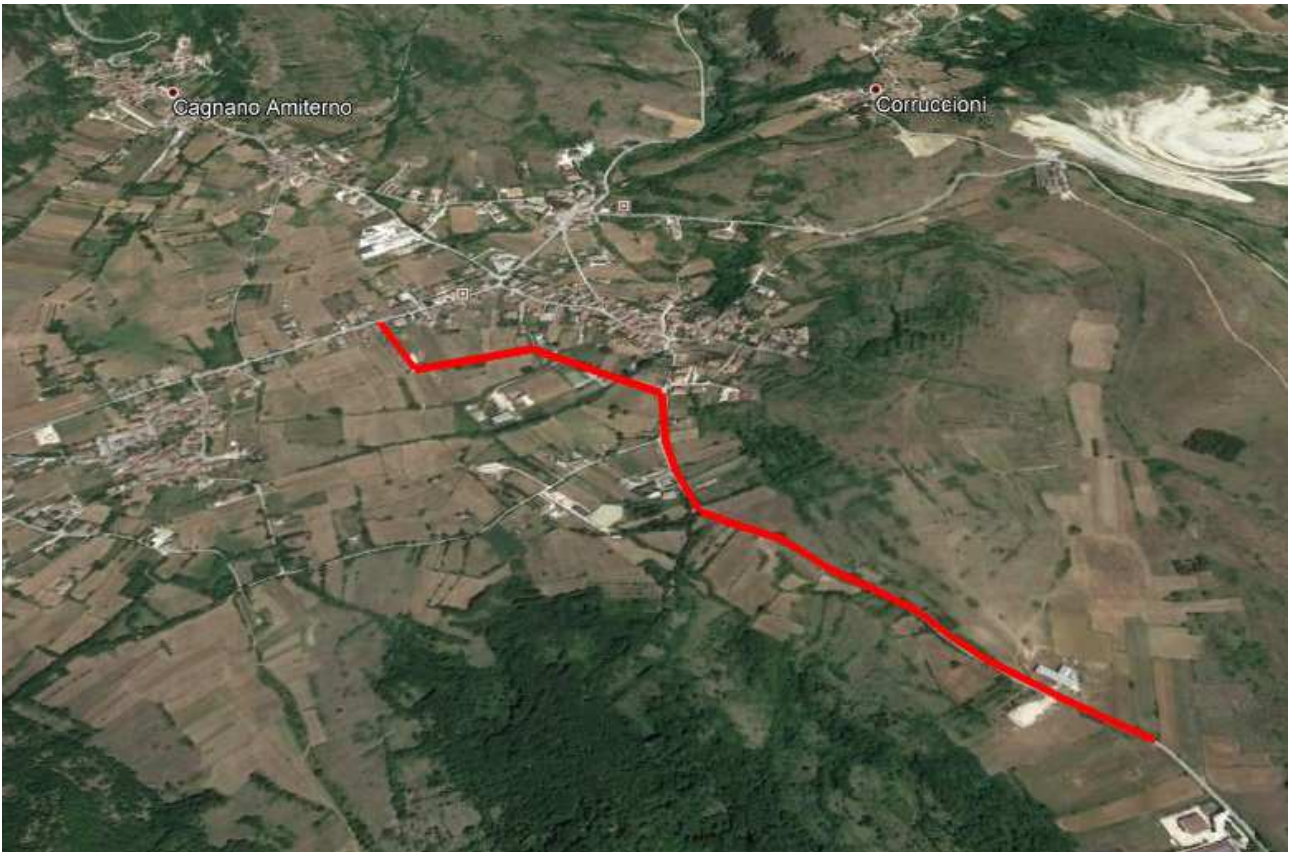


*Estratto Carta delle Strade Provinciali*

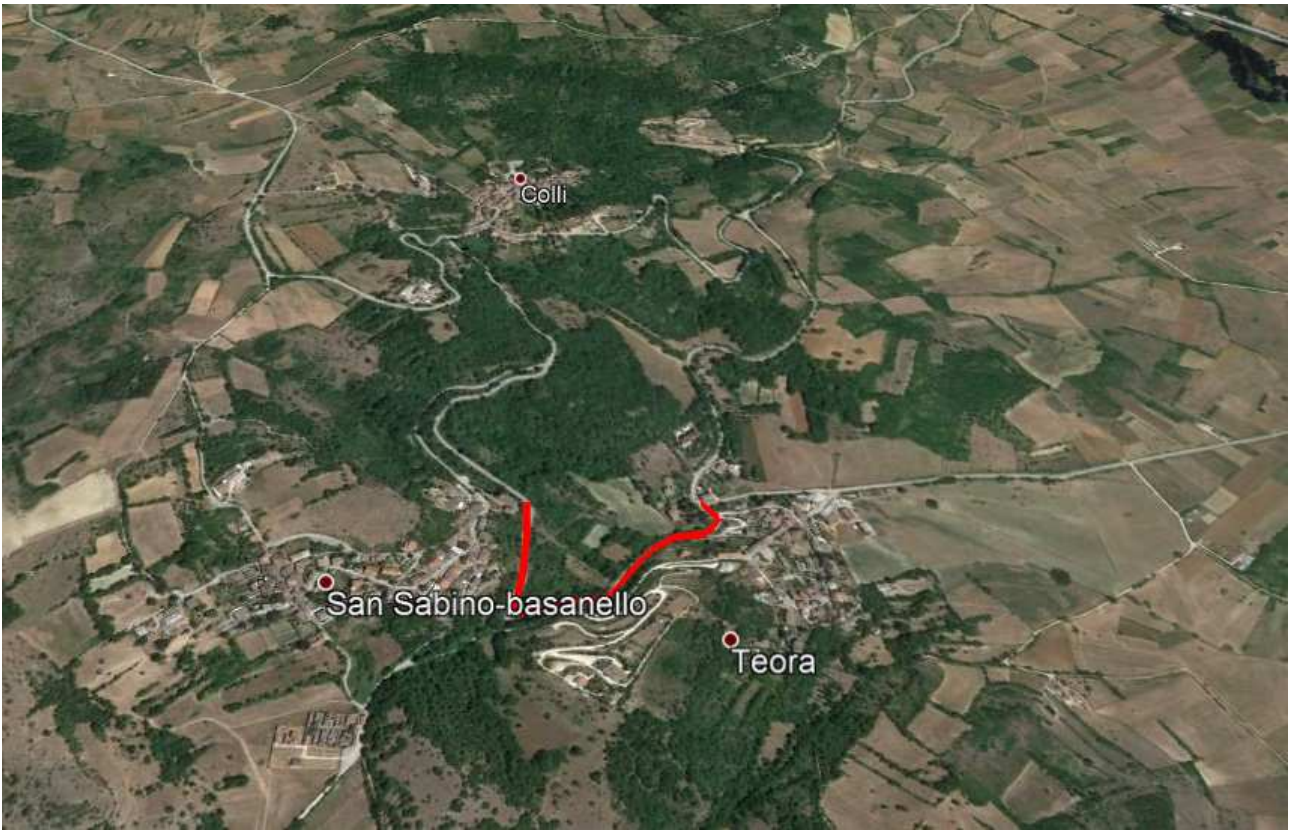


*Vista Satellitare S.R. 577 "DEL LAGO DI CAMPOTOSTO" Tratto interessato dagli interventi*

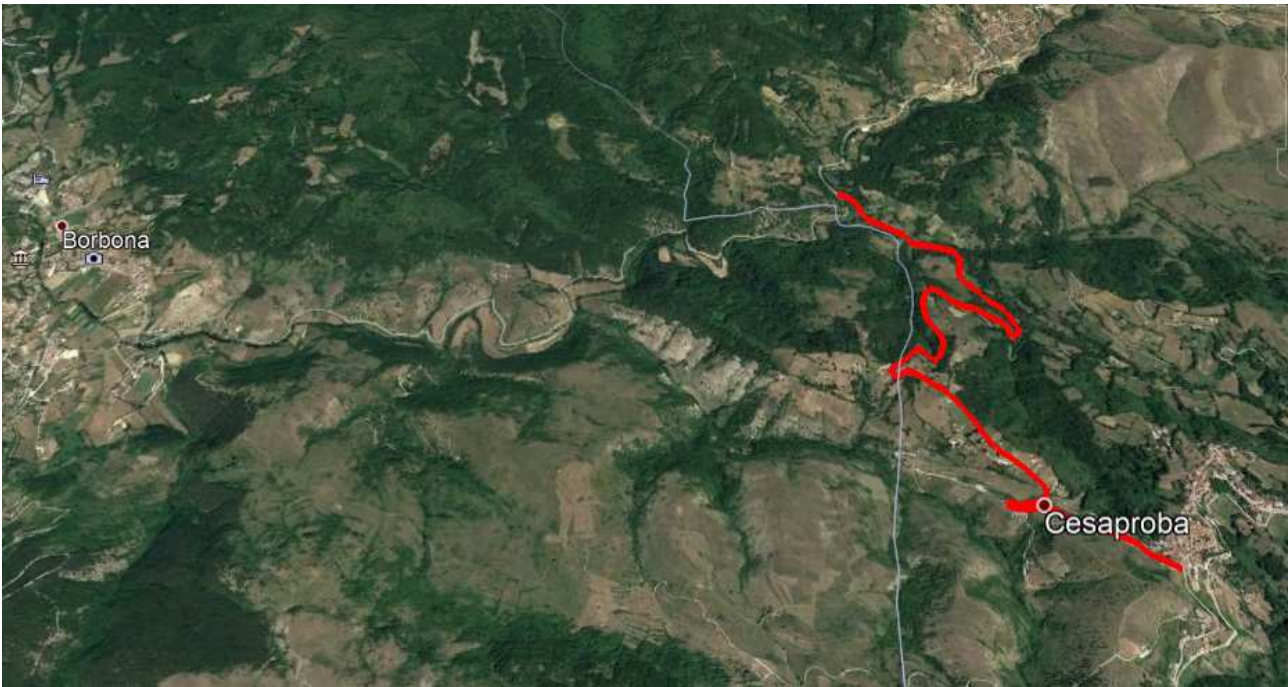




*Vista Satellitare S.P. 104 "DELLA ROCCHETTA" Tratto interessato dagli interventi*



*Vista Satellitare S.P. 104 "DELLA ROCCHETTA" Tratto interessato dagli interventi*



*Vista Satellitare S.P. 105 "DI MONTECABBIA" DIR LE PEZZE Tratto interessato dagli interventi*

*L'Aquila, li 23/01/2019*

**COLLABORATORI AL PROGETTO**  
**Geom. Vincenzo BENEDETTI**  
(F.to)

**Geom. Gianfranco ROZZI**  
(F.to)

**IL PROGETTISTA**  
**Ing. Monica TADDEI**  
(F.to)